

**B 167 OU Finowfurt / OU Eberswalde
L 200 bis B 167**



DEGES

14. Februar 2023

Wo stehen wir heute?

- Grobentwurf wurde in 09/2022 genehmigt
- Auf dieser Grundlage wird der Vorentwurf erarbeitet
- Nach Genehmigung mittels „Gesehenvermerk“ erfolgt die Erstellung der Genehmigungsunterlagen für die Beantragung des Planfeststellungsverfahrens

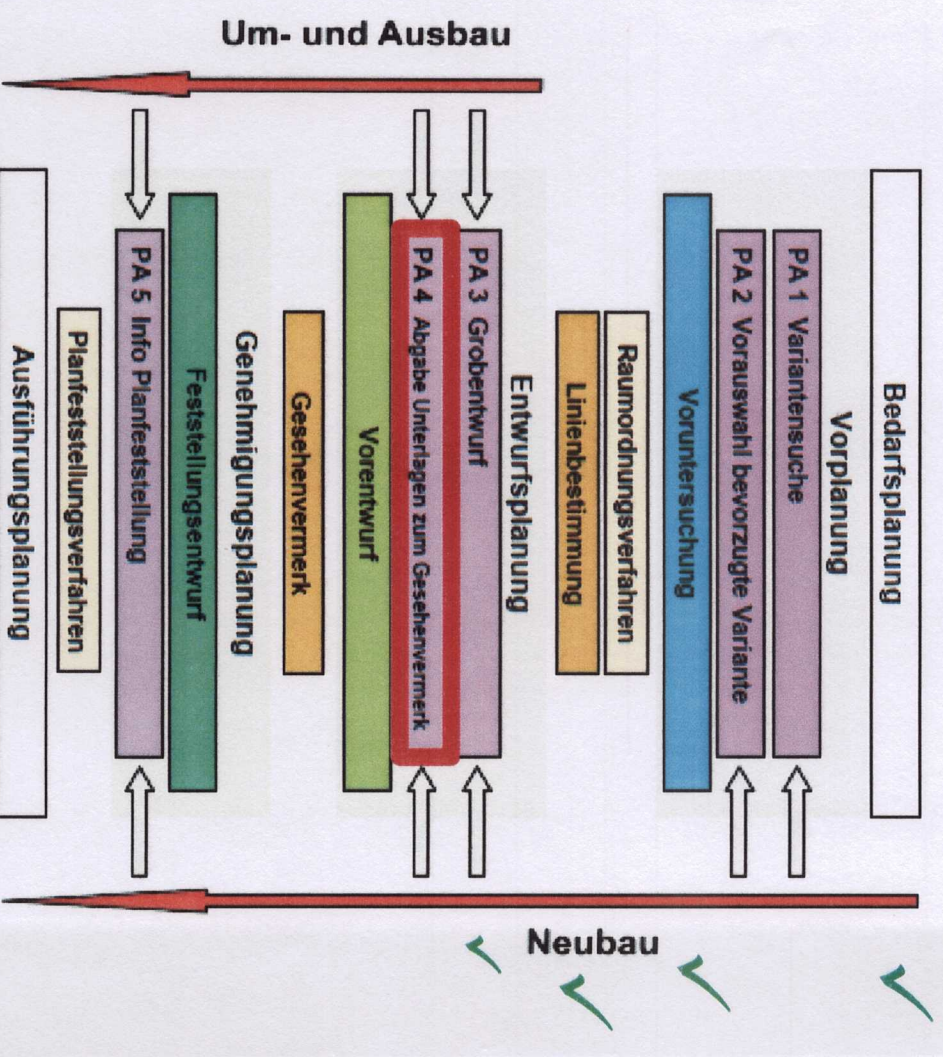
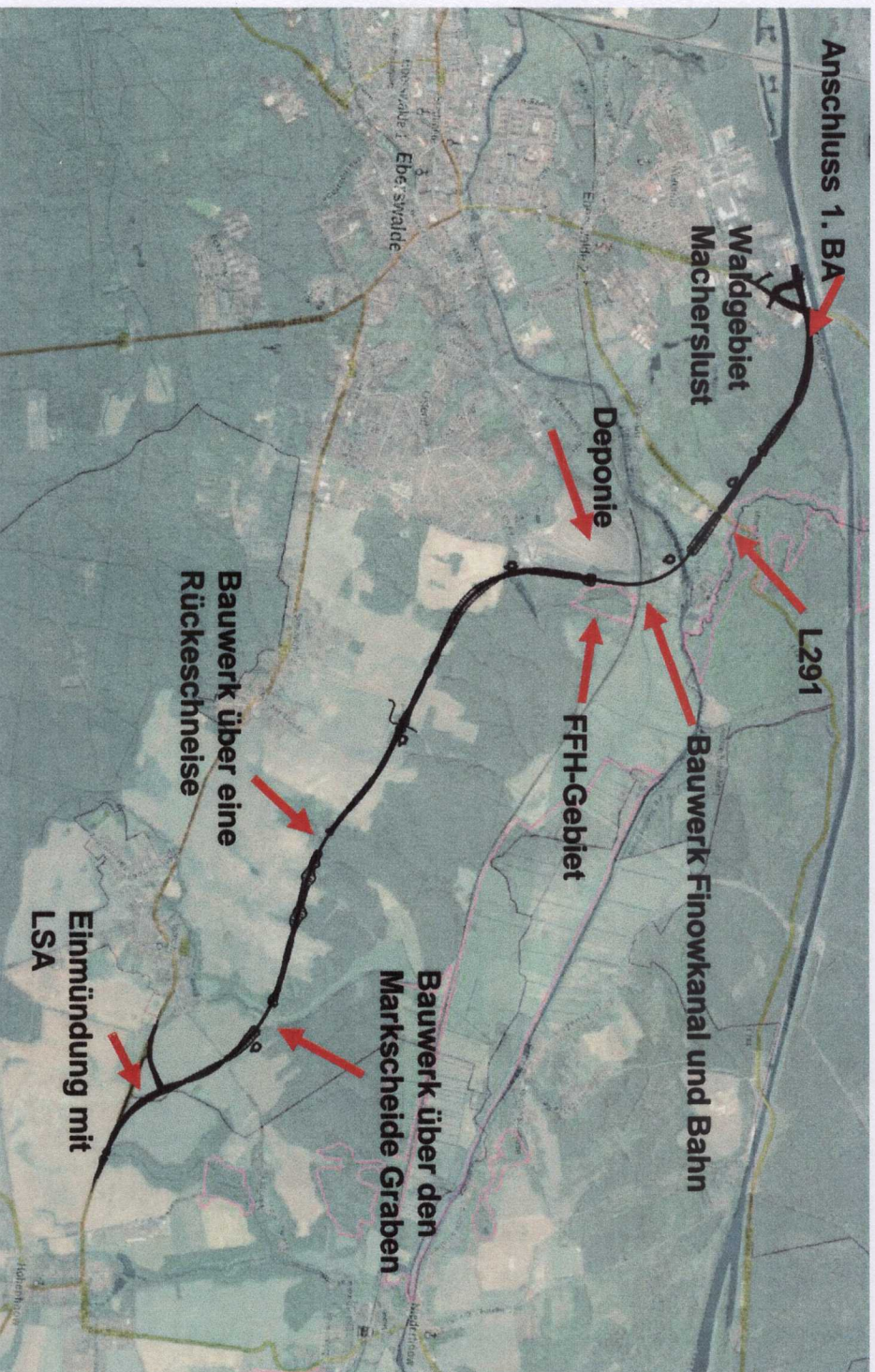


Abb.: Planungsprozess, Quelle: RE 2012

Trassenverlauf Grobentwurf

Abb.: Auszug Trassenverlauf, Quelle: DEGES



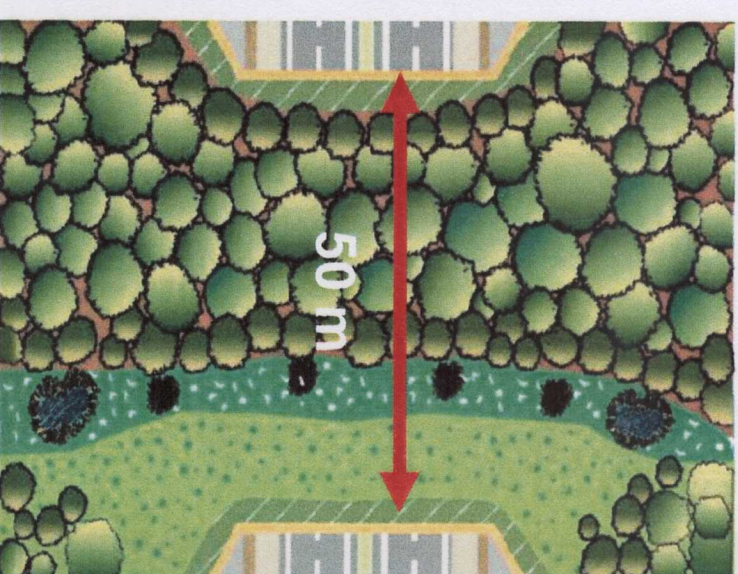
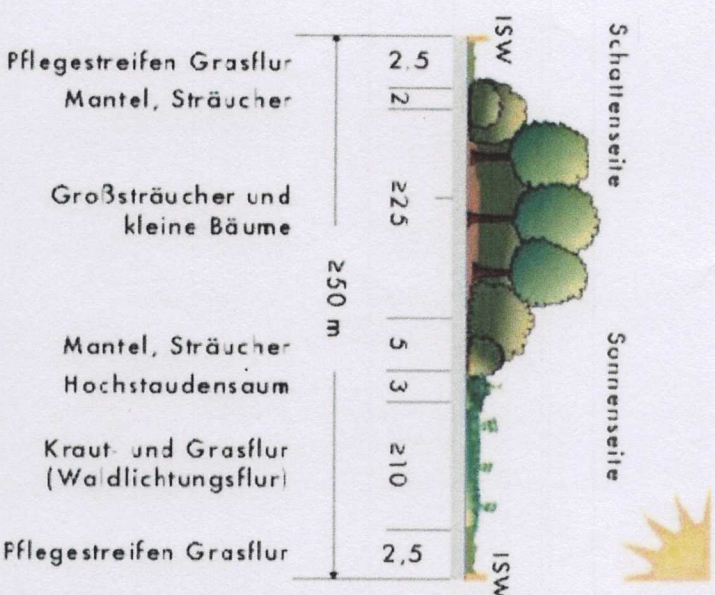
Planungsparameter

- Länge = 8,1 km
- Straße mit überregionaler Verbindungsfunktion als 2streifiger Regelquerschnitt mit abschnittsweise angeordneten Überholfahrestreifen (RQ 11,5)
- Planungsgeschwindigkeit = 100 km/h
- 1 Knotenpunkt am Bauende (Einschleifung B167alt)
- 10 Ingenieurbauwerke, davon
 - 1 Grünbrücke mit einer ökologisch nutzbaren Breite von 50 m
 - Brücke über den Finowkanal & Anlagen der DB
 - 2 Talbrücken
- Lärmschutzwand sowie Blend- und Irritationsschutzwände

Vorstellung Planungsstand

BW 03Ü – Grünbrücke

- Bau-km 1+160
- Breite zwischen den Geländern (nutzbare Breite) = 50 m
- Lichte Weite = 28,5 m
- Lichte Höhe $\geq 4,20$ m



a) Grünbrücke – Standardlösung Seitenansicht

c) Grünbrücke – Standardlösung Aufsicht

Abb.: Gestaltung Grünbrücke, Quelle: Auszug M AQ 2022

Vorstellung Planungsstand

BW 05 - Brücke im Zuge der B 167 über Finowkanal / Trasse DB

- Bau-km 2+300
- Breite zwischen den Geländern = 12,10 m
- Lichte Weite = 709 m
- Lichte Höhe $\geq 4,20$ m über den Finowkanal und $\geq 4,90$ m über die Bahnstrecke

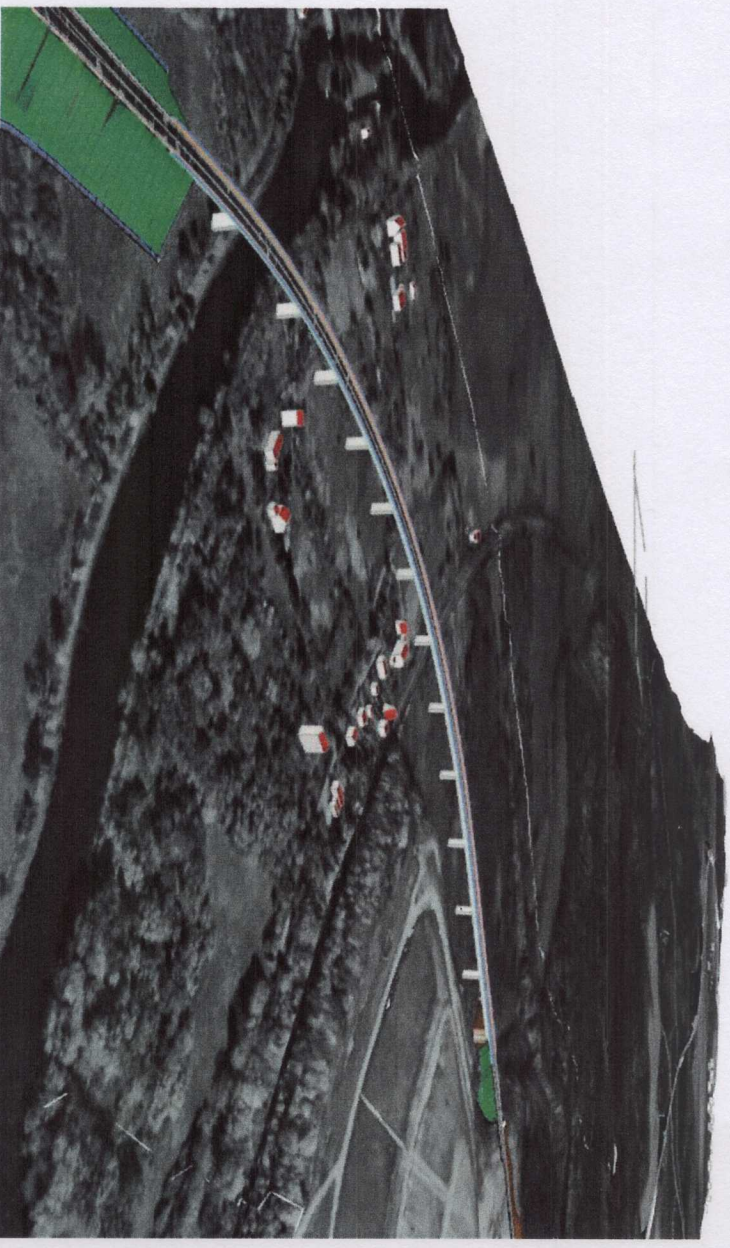


Abb.: Bauwerk 05, Quelle: VIC Planen und Beraten GmbH

Vorstellung Planungsstand

BW 08 - Brücke im Zuge der B 167 über eine Rückeschneise

- Bau-km 5+430
- Breite zwischen den Geländern = 15,60 m
- Lichte Weite = 123 m
- Lichte Höhe ≥ 10 m

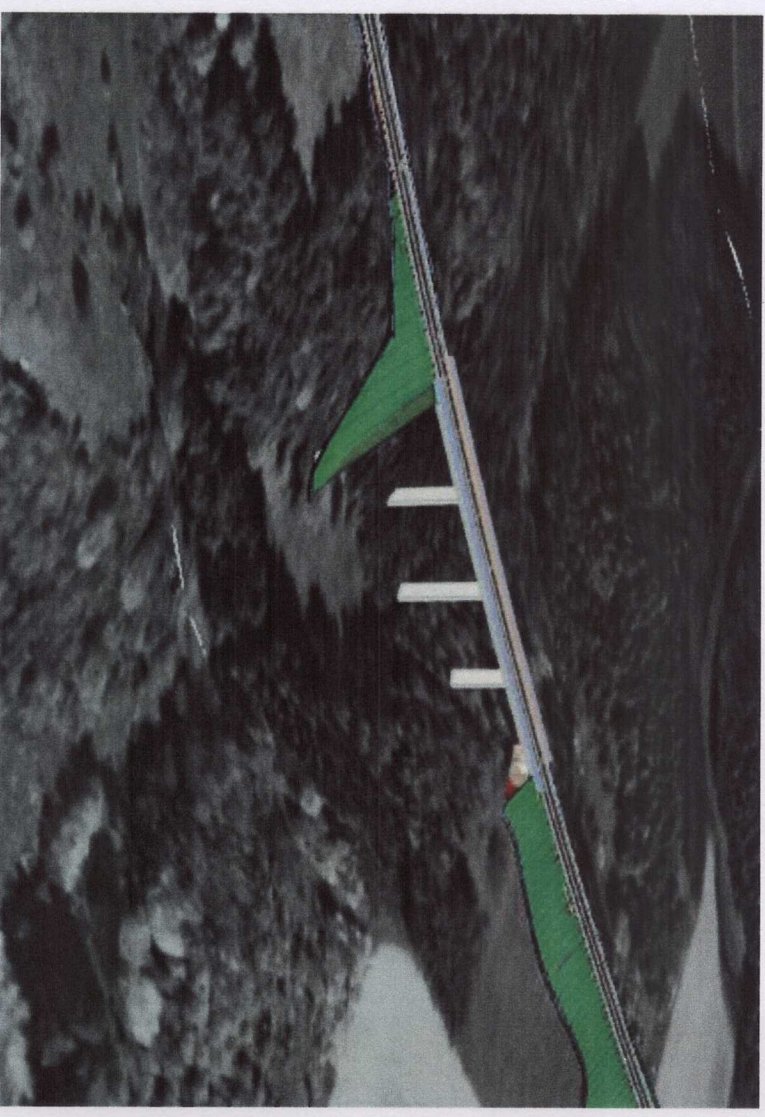


Abb.: Bauwerk 08, Quelle: VIC Planen und Beraten GmbH

Vorstellung Planungsstand

BW 09 - Brücke im Zuge der B 167 über einen Wirtschaftsweg (am Tornower Mühlenfließ)

- Bau-km 6+650
- Breite zwischen den Geländern = 12,10 m
- Lichte Weite = 173 m
- Lichte Höhe ≥ 10 m

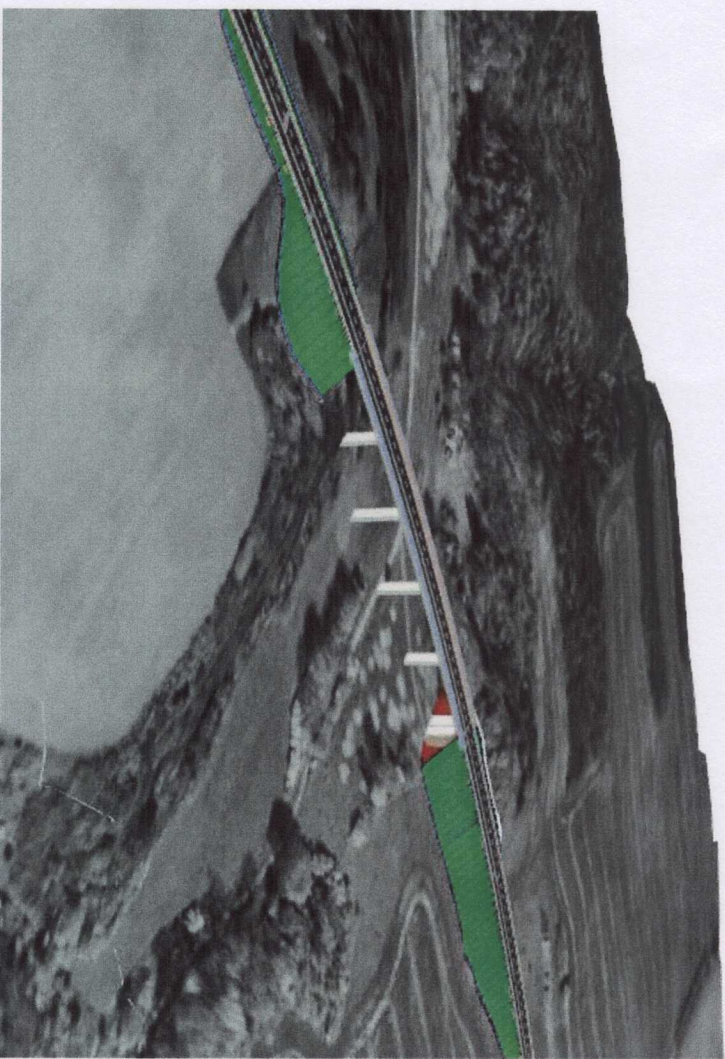


Abb.: Bauwerk 09, Quelle: VIC Planen und Beraten GmbH

Woran arbeiten wir aktuell?

- Baugrunduntersuchungen
- Erstellung „Projektprognose 2030“
- Luftschadstoff- und schalltechnische Gutachten (Lärmbelastung, Ableitung aktiver/passiver Schallschutz)
- Prüfung Trassenoptimierungen
- Entwässerungsplanung, Regenrückhaltebecken
- Bauwerkskonzeption
- Umweltfachliche Gutachten, Eingriffsbilanzierung, Maßnahmenplanung uvm.

Ziel: Vorlage der Vorentwurfsunterlagen in Mitte 2024 ans Land

Ansprechpartner

DEGES

Deutsche Einheit
Fernstraßenplanungs-
und -bau GmbH

Zimmerstraße 54
10117 Berlin
www.deges.de

Nicole Ramm

Projektleiterin
Projekte BB, MV

Telefon: 0172 5840053
ramm@deg.es.de

Thimo Fischer

Projektingenieur
Projekte BB

Telefon: 0173 2507518
tfischer@deg.es.de

Die Informations- und Dialogangebote der DEGES

Information



Webseite

Unter www.deges.de/projekte/projekt/b-167-ortsumgehung-finowfurt-eberswalde/ informieren wir zum Projektstand und anstehenden Meilensteinen.



Anschriften

Wir informieren Anwohner und Interessierte anlassbezogen über aktuelle Entwicklungen.



Informationsdienst

Melden Sie sich unter www.deges.de/newsletter für den Informationsdienst „Verkehrsprojekte Aktuell“ an und erhalten Sie regelmäßig Informationen zu den Projekten der DEGES in Brandenburg.

Dialog



Bürgertelefon

Für Fragen sind wir montags bis sonntags zwischen 8 und 20 Uhr kostenlos unter der Telefonnummer **0800 5895 2479** erreichbar.



Nachfragen

Eingehende Fragen über das Kontaktformular www.deges.de/projekte/projekt/b-167-ortsumgehung-finowfurt-eberswalde/ beantworten wir so zeitnah wie möglich.



Vor-Ort-Termine

Persönliche Anliegen von Anwohnern und Interessierten klären wir bei Bedarf in Veranstaltungen und Bürgersprechstunden.